

**ORNO****(SL) Namizna razdelilna vtičnica
(HR) Ugradbena utičnica****PROIZVAJALEC/PROIZVOĐAČ
ORNO-LOGISTIC Sp. z o.o.
ul. Rolników 437, 44-141 Gliwice,
tel. (+48) 32 43 43 110, www.orno.pl****SL** Navodila za uporabo**HR** Upute za uporabu

V svakom gospodinjstvu se uporablja električna in elektronska oprema, zato potencialno ustvari nevarne odpadke za ljudi in okolje, saj so v opremi prisotne nevarne snovi, mešanice in komponente. Po drugi strani pa je rabljena oprema dragocen material, iz katerega lahko pridobivamo surovine, kot so baker, kositer, steklo, železo in druge. Simbol za odpadno električno in elektronsko opremo, ki je prikazana na opremi, embalaži ali dokumentih, označuje, da je odpadno električno in elektronsko opremo treba odstranjevati ločeno. Tako označenih izdelkov ni dovoljeno zavreči med gospodinjske odpadke, saj je v nasprotnem primeru to lahko kaznovano z denarno kaznijo. Oznaka prav tako pomeni, da je ta oprema prišla na tržišče po 13. avgustu 2005. Uporabnik je odgovoren za predajo odpadne opreme na za to predvideno zbirališče odpadkov za ustrezno obdelavo. Uporabnik lahko preda rabljeno opremo prodajalcu, če kupi nov izdelek, vendar količina te opreme ne sme biti višja od novo kupljene opreme iste vrste. Vse informacije o razpoložljivih zbirnih sistemih za odpadno električno opremo lahko najdete na informacijski točki v trgovini ali na občinskem oziroma okrožnem uradu. Z ustreznim ravnanjem z odpadno opremo preprečujemo negativne posledice za okolje in zdravje ljudi!



U svakom kućanstvu koristi se električna i elektronička oprema koja predstavlja potencijalnu opasnost za ljude i okoliš zbog opasnih tvari, mješavina te sastavnih elemenata takve opreme. Međutim, korištena oprema predstavlja vrijedan materijal iz kojega možemo dobiti sekundarne sirovine, kao što su bakar, kositar, staklo, željezo i druge. Oznaka OEEO koja se nalazi na opremi, ambalaži ili u dokumentaciji priloženoj uz opremu znači da je takvu električnu i elektroničku opremu potrebno odvajati od drugog otpada. Proizvodi s ovom oznakom ne smiju se svrstavati u obično smeće s drugim otpadom, a nepridržavanje se kažnjava novčanom kaznom. Oznaka također znači da je oprema stavljena na tržište nakon 13. kolovoza 2005. Odgovornost je korisnika da korištenu opremu zbrine na mjesto predviđeno za njegovu primjerenu obradu. Korištenu opremu također možete predati trgovcu ako ste kupili novi proizvod, ali količina te opreme ne sme biti veća od kupljene nove opreme iste vrste. Informacije o dostupnom sustavu prikupljanja elektroničke opreme kao otpada možete pronaći na informacijskom pultu u uredu lokalne uprave ili općine. Pravilno zbrinjavanje korištene opreme pomaže očuvanju okoliša i zaštiti ljudskog zdravlja!



11/2020

SL Navodila za uporabo**VARNOSTNI NAPOTKI**

Pred uporabo te naprave preberite uporabniški priročnik in ga shranite za kasnejšo uporabo. Če ne razumete vsebine, se obrnite na prodajalca.

Proizvajalec ne odgovarja za škodo, ki bi nastala zaradi neustrezne namestitve ali delovanja naprave. Vsa popravila ali spremembe, ki jih izvajate sami, izničijo veljavnost garancije.

Ker se tehnični podatki lahko spreminjajo, si proizvajalec pridržuje pravico do sprememb lastnosti izdelka in do uvajanja različnih konstrukcijskih rešitev, ki ne poslabšajo parametrov izdelka ali funkcionalne kakovosti.

Dodatne informacije o izdelkih podjetja ORNO so na voljo na spletni strani www.orno.pl. Podjetje Orno-Logistic Sp. z o.o. ne prevzema odgovornosti za neupoštevanje določil iz tega priročnika. Podjetje Orno-Logistic Sp. z o.o. si pridržuje pravico do spreminjanja priročnika – najnovejšo različico priročnika lahko prenesete s spletne strani www.orno.pl. Vse pravice glede prevoda/interpretacije in avtorske pravice v povezavi s tem priročnikom so pridržane.

1. Naprave ne potaplajte v vodo ali druge tekočine.
2. Ne upravljajte z napravo, če sta ohišje in kabel poškodovana.
3. Popravil ne izvajajte sami.
4. Naprave ne uporabljajte za namene, ki niso skladni s predvideno uporabo.
5. Ta izdelek je namenjen za uporabo v notranjih prostorih.
6. Hranite zunaj dosega otrok.
7. Preprečite stik z vodo in drugimi električnimi prevodniki (npr. kovinami).

PREDVIDENA UPORABA/ČIŠĆENJE

Ta naprava je zasnovana za namještitelje u standardne odprtine na pulth u notranjih prostorih.

Vzdrževalna dela se moraju izvajati, ko je napajanje izključeno. Čistite le z mehkim i suhimi krpami. Ne uporabljajte kemičnih čistil. Izdelka ne pokrivajte. Izdelek uporabljajte skladno z nazivno napetostjo ali navedenimi napetostmi. Naprave ne uporabljajte v prostorih, kjer pogoji niso primerni oz. če je prisoten prah, voda, vlaga itd. Če je izolacija kabla ali ohišja poškodovana, izdelek ni primeren za nadaljnjo uporabo. Naprava ima ozemljitveni pin in zaščito tokokroga.

HR Upute za uporabu

SIGURNOSNA UPOZORENJA

Prije korištenja uređaja pročitajte ove upute za uporabu te ih čuvajte za kasnije. Ako imate problema s razumijevanjem sadržaja uputa, molimo, kontaktirajte trgovca.

Proizvođač nije odgovoran za bilo koju štetu nastalu zbog nepravilnog postavljanja ili rukovanja uređajem. Bilo kakav samostalni popravak ili modifikacija uzrokuje gubitak jamstva.

Budući da su tehnički podaci podložni stalnim izmjenama, proizvođač zadržava pravo na izmjene karakteristika proizvoda te uvođenje različitih konstrukcijskih rješenja bez pogoršavanja parametara proizvoda ili funkcionalne kvalitete.

Dodatne informacije o proizvodima ORNO dostupne su na www.orno.pl. Orno-Logistic Sp. z o.o. ne snosi odgovornost za posljedice nepridržavanja ovih Uputa. Orno-Logistic Sp. z o.o. zadržava pravo izmjene ovih Uputa - najnoviju verzija uputa za uporabu možete preuzeti na www.orno.pl. Pridržana su sva autorska prava i prava na prijevod/tumačenje ovih uputa za uporabu.

1. Uređaj se ne smije zaroniti u vodu niti u druge tekućine.
2. Uređaj se ne smije koristiti ako su njegovo kućište ili kabel oštećeni.
3. Popravke nemojte izvoditi sami.
4. Uređaj se može rabiti samo sukladno njegovoj namjeni.
5. Uređaj je predviđen za uporabu u unutarnjim prostorima.
6. Držite podalje od djece.
7. Izbjegavajte kontakt s vodom i drugim električnim vodičima (npr. metalima).

NAMJENA/ČIŠĆENJE

Uređaj je namijenjen za unutarnje prostore i postavljanje unutar standardnih rupa na radnim površinama.

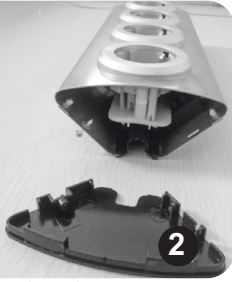
Održavanje se smije raditi tek nakon što je isključen izvor napajanja. Čišćenje je dopušteno samo nježnom i suhom tkaninom. Upotreba sredstava za kemijsko čišćenje nije dopuštena. Nemojte prekrivati uređaj. Proizvod može raditi samo pod nazivnim naponom ili naponom unutar navedenog raspona. Nemojte koristiti uređaj na mjestu nepovoljnih uvjeta okoline poput prašine, vode, vlage itd. Ako je izolacija kabla ili kućišta oštećena, proizvod se ne smije koristiti. Uređaj je opremljen svornjakom za uzemljenje i sigurnosnim poklopcima.

NAMESTITEV/MONTAŽA



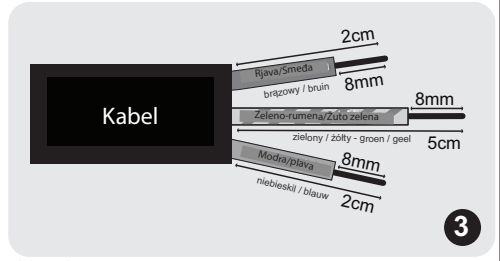
1

Sl.1./Sl. 1.



2

Sl.2./Sl. 2.



3

Sl.3./Sl. 3.



4

Sl.4./Sl. 4.



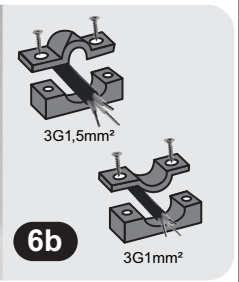
5

Sl.5./Sl. 5.



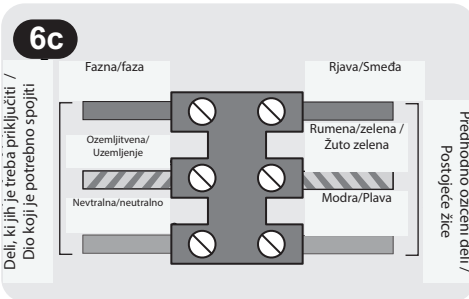
6a

Sl.6a./Sl. 6a.



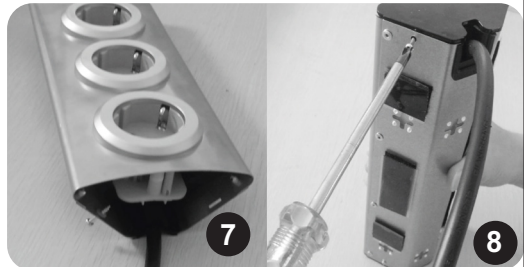
6b

Sl.6b./Sl. 6b.



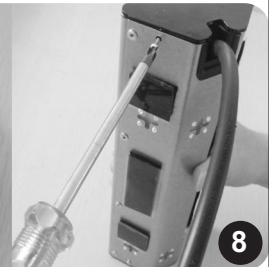
6c

Sl.6c./Sl. 6c.



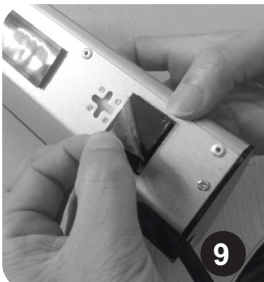
7

Sl.7./Sl. 7.



8

Sl.8./Sl. 8.



9

Sl.9./Sl. 9.



10

Sl.10./Sl. 10.

1. Z izvijačem odvijte namestitveni vijak in odstranite stranski pokrov (sl. 1 in sl. 2).
2. Izvlecite terminalski blok, da priključite žice (sl. 4): N – modra, L – rjava, PE – zelena/rumena
Odstranite pribl. 5 cm glavne izolacije z žice (žica in vtič 2P+E), nato pa še s faze žice (rjava), nevtralne žice (modra) in zaščitne žice (zelena/rumena). Odstranite izolacijo, da izpostavite pribl. 8 mm žice. Priporočamo uporabo priključnega kabla – OWY 3 x 1,5 mm²
3. Izvlecite terminalski blok (sl. 4).
4. Odstranite dva kabelska namestitvena vijaka in odstranite zgornji del namestitvenega elementa (sl. 5).
5. Žice povlecite skozi namestitveni element (sl. 6a).
6. Če uporabite žico 3G 1,5 ali 3G 0,75 mm², obrnite namestitveni element v smeri, ki zagotavlja tesno namestitev žice (sl. 6b).
7. Napajalne žice priključite skladno s shemo ožičenja (sl. 6c).
8. Terminalski blok vstavite v ohišje vtičnice.
9. Namestitveni element namestite z žico tako, da zagozda ohišja vtičnice omogoča namestitev stranskega pokrova (sl. 7).
10. Namestite stranski pokrov in ga pritrдите z vijakom (sl. 8).
Napravo lahko namestite na izbrano mesto s sprijemalnim zapiralom (sl. 9 in 10).

1. S pomočjo odvijača uklonite vijak za montažo in odstranite bočni poklopac (sl. 1. i 2.).
2. Izvadite kutijo s terminalima da boste spojili ožičenje (sl. 4.): N - plava, L - smeđa, PE - zelena/žuta
Uklonite otprilike 5 cm glavne izolacije s naponskog kabla (kabel i utikač 2 P+E) te potom s žice faze (smeđa), nevtralne žice (plava) i zaštitne žice (zelena/žuta). Uklonite izolaciju tako da zadržite komad žice od otprilike 8 mm. Preporučeni kabel za povezivanje - OWY 3 x 1,5mm²
3. Izvadite kutiju s terminalima (sl. 4.).
4. Uklonite dva vijaka za montažu za kabel i odstranite gornji dio elementa za montažu (sl. 5.).
5. Provucite žice kroz element za montažu (sl. 6a).
6. Ako upotrebljavate žicu 3G 1,5 ili 3G 0,75mm², molimo, okrenite element za montažu tako da su žice čvrsto montirane (sl. 6b).
7. Spojite sve žice prema shemi ožičenja (sl. 6c).
8. Umetnite kutiju s terminalima u kućište utičnice.
9. Postavite element za montažu zajedno sa žicom tako da klin kućišta utičnice omogućuje montažu bočnog poklopca (sl. 7.)
10. Postavite bočni poklopac i osigurajte ga vijkom (sl. 8.).
Uređaj se može montirati na željeno mjesto s pomoću samoljepljive velcro vrpce (sl. 9. i 10.).

ČIŠČENJE/ČIŠČENJE

Naprava je namenjena za namestitev v notranjih prostorih. Vzdrževalna dela se morajo izvajati, ko je napajanje izključeno. Čistite le z mehkiimi in suhimi krpami. Ne uporabljajte kemičnih čistil. Izdelka ne pokrivajte. Naprave ne uporabljajte v prostorih, kjer pogoji niso primerni oz. če je prisoten prah, voda, vlaga itd. Naprava ima ozemljitveni pin in zaščito tokokroga.

Uređaj je namijenjen za postavljanje u unutarnje prostore. Održavanje se smije raditi tek nakon što je isključen izvor napajanja. Čišćenje je dopušteno samo nježno i suhom tkaninom. Upotreba sredstava za kemijsko čišćenje nije dopuštena. Nemojte prekrivati uređaj. Nemojte koristiti uređaj na mjestu nepovoljnih uvjeta okoline poput prašine, vode, vlage itd. Uređaj je opremljen svornjakom za uzemljenje i sigurnosnim poklopcima.

TEHNIČNI PODATKI//TEHNIČKI PODACI

Material: INOX + plastika

Vir napajanja: 230 V~/16 A

Stopnja zaščite: IP20

Največja obremenitev: 3680 W

Mere: 280 x 95 x 48 mm

Priporočeni kabel: OWY 3 x 1,5 mm²

(ni priložen)

Namestitvev: vodoravna/navpična; sprijemalni trakovi ali vijaki

Materijal: INOX + plastika

Izvor napajanja: 230 V~/16 A

Razina zaščite: IP20

Maksimalno opterećenje: 3680 W

Dimenzije: 280 x 95 x 48 mm

Preporučeni kabel: OWY 3 x 1,5mm²

(nije uključeno)

Montaža: vertikalna/horizontalna; s pomoću samoljepljive vrpce ili vijaka